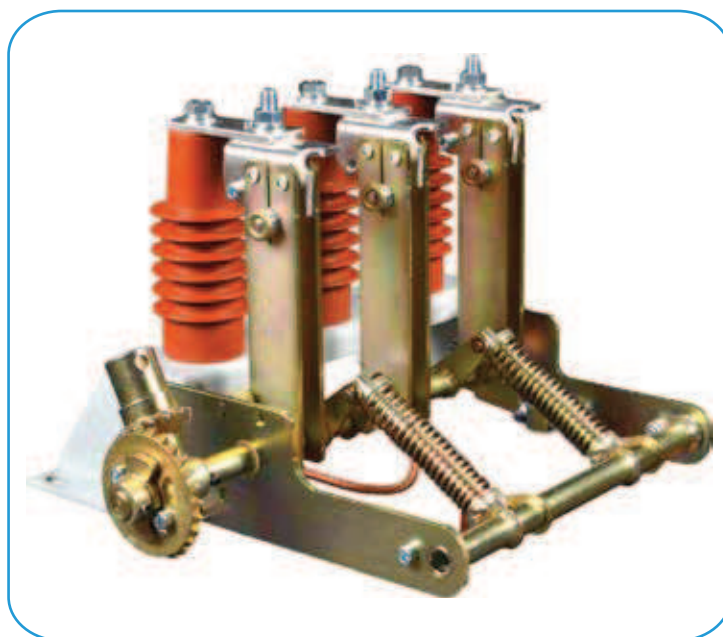


UW

Заземлитель внутренней установки



1. ПРИМЕНЕНИЕ.

Заземлители типа UW предназначены для заземления и замыкания электрических цепей не находящихся под напряжением. Используются во внутренних распределительных устройствах высокого напряжения переменного тока.

2. ПРЕИМУЩЕСТВА.

- простая конструкция;
- совместная работа с двигательным приводом типа NSW30 и ручным типа NR-1;
- доступен с полимерными и фарфоровыми изоляторами;
- безотказность в действии;
- высокие технико-эксплуатационные параметры;
- малые габариты;
- легкость в обслуживании.

3. КОНСТРУКЦИЯ.

Заземлители имеют ножевую конструкцию. К стальной основе прикреплены изоляторы, на которых находятся медные и посеребренные заземляющие контакты, одновременно являющиеся присоединительными зажимами заземлителя. К ведущему валу приварены подвижные ножи заземления, на концах которых закреплены медные и посеребренные контактные клёпки. На основании находится заземляющий зажим с болтом М12х30. В качестве изоляции между полюсами используется воздух, а в исполнении заземлителей с уменьшенным межполюсным шагом воздушная изоляция усилена дополнительно изолирующими перегородками.

Заземлители UW могут взаимодействовать с: двигательными приводами типа NSW30, ручными приводами типа NR-1 либо ручными приводами типа NRK. В обоих случаях расстановка монтажных отверстий для привода на передней стенке ячейки остается одинаковой. Длина приводного вала стандартно составляет 1100 мм.

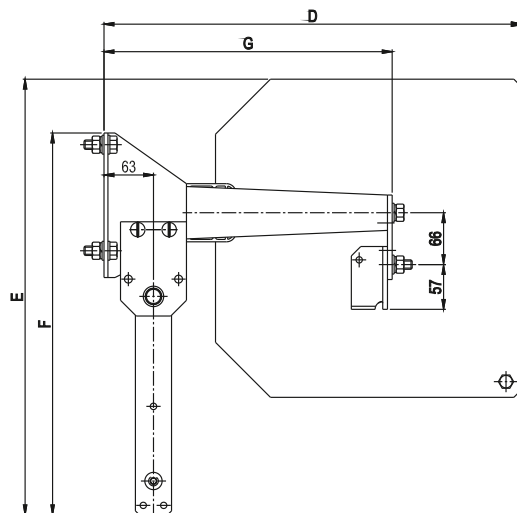
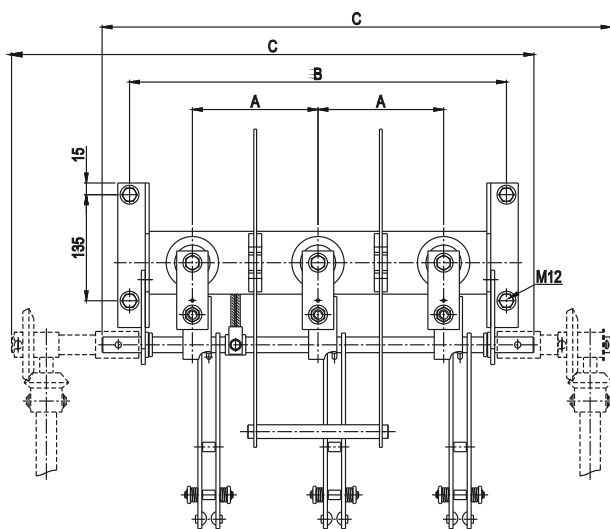
4. ТЕХНИЧЕСКИЕ ДАННЫЕ.

№ п/п	Параметр	Значение			
		UW-12	UW-24	UDS-12	UDS-24
1.	Номинальное рабочее напряжение	12 [кВ]	24 [кВ]	12 [кВ]	24 [кВ]
2.	Номинальная частота	50 Гц	50 Гц	50 Гц	50 Гц
3.	Ток электродинамической стойкости (пиковый)	50 [кА]	50 [кА]	50 [кА]	50 [кА]
4.	Ток термической стойкости – 1сек.	20 [кА]	20 [кА]	20 [кА]	20 [кА]
5.	Номинальный ток включения КЗ	-	-	40 [кА]	40 [кА]
6.	Испытательное напряжение (50 Гц) изоляции	28кВ	50кВ	28кВ	50кВ
7.	Испытательное напряжение грозового импульса.	75кВ	125кВ	75кВ	125кВ

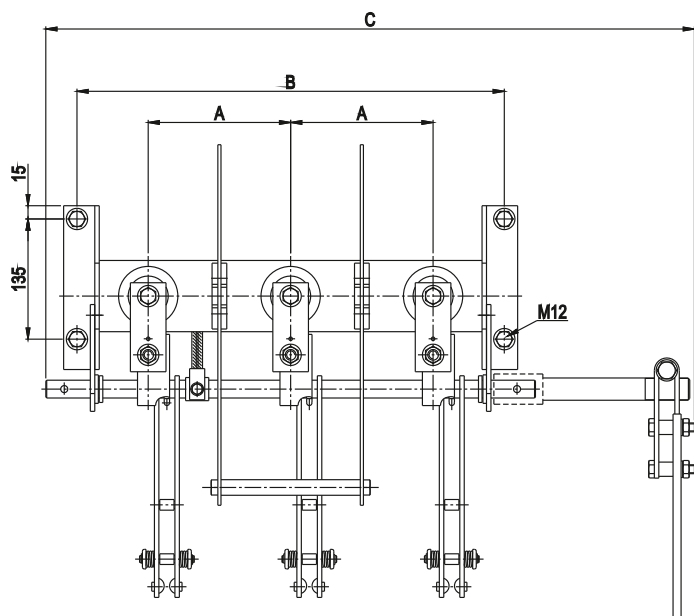
АППАРАТУРА СН — ВНУТРЕННЕЙ УСТАНОВКИ

ЗАЗЕМЛИТЕЛИ СН

5. РАЗМЕРНЫЕ ЭСКИЗЫ.



Тип заземлителя	Размеры [мм]						
	A	B	C	D	E	F	G
12кВ / 185мм	185	530	651	-	-	385	273
12кВ / 160мм	160	480	601	-	-	385	273
12кВ / 125мм	125	410	531	422	430,5	385	273
24кВ / 275мм	275	710	860	-	-	486	366
24кВ / 160мм	160	480	630	532	554,5	486	366



Тип заземлителя	Размеры [мм]		
	A	B	C
12кВ / 185мм	185	530	697
12кВ / 160мм	160	480	647
12кВ / 125мм	125	410	577
24кВ / 275мм	275	710	964
24кВ / 160мм	160	480	734

ВНИМАНИЕ: В связи с возможностью введения изменений по причине технического прогресса, просим учитывать, что представленные чертежи носят исключительно ознакомительный характер и не являются материалом для проектирования.